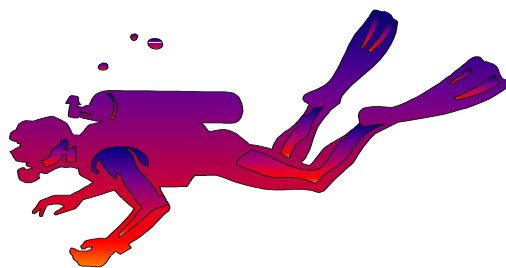


La Gazette du CSV

Juillet 2002 n°2

Club Subaquatique de Vernier



Message du président

Chers membres du CSV,

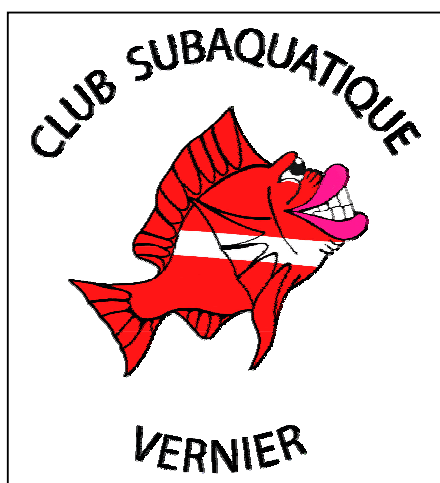
Tout d'abord, je voudrais remercier Stéphane Schweizer pour l'introduction d'un journal au sein du club. Beaucoup de membres ont trouvé sympa d'avoir un journal car on y trouve tout les renseignements nécessaires sur le fonctionnement du club.

Longue vie à la gazette du CSV ...

Cette année, la **fête nationale du 1er août** aura lieu à Vernier village (école des Ranches). Le CSV aura son bar (caisson hyper Bar). Ce serait sympa de venir boire un verre à cette occasion ou venir donner un coup de main(079 213 32 03). L'argent récolté dans ce genre de manifestation va directement dans la caisse du club.

Depuis le mois de juin de cette année, la commune de Vernier a **mandaté le club** pour 2 journées baptêmes ainsi que 2 stages de plongée pour enfants. La commune de Vernier nous ristourne une fois par année les montants de 5.- par baptême et 10. - par jour et par enfant pour les stages

Patrick Gilliéron



Club subaquatique de Vernier
Piscine du Lignon
CP260
1219 Le Lignon
Patrick Gilliéron
079 213 32 03
CCP : 17-662710-8

Gazette du CSV
Stéphane Schweizer
33 ch. du Village
1258 Perly
022 771 04 78
mail : sschweiz@ip-worldcom.ch

Membres du comité du CSV

Président :	Gilliéron Patrick	079 2133203
Vice-président :	Baudin Patrick	079 4258853
Trésorier :	Franz Fernandez	076 3725476
Secrétaire :	GianCarlo Callegari	076 4043433
Gazette :	Schweizer Stéphane	078 8208063
Matériel :	Muffat Serge	079 3871803
Administration des membres :	Parceiro Miguel	079 6574047

Les mardis du mois d'août, tu plonges y'a pas de doute !!!

Le CSV vous donne rendez-vous tous les mardis du mois d'août à 18h00 afin d'aller plonger sur des sites différents dans la joie et la bonne humeur.

Le programme sera affiché à l'entrée de la piscine et certains mardis seront suivis d'une grillade ou d'un resto. La location du matériel est gratuite.

Si tu as envie de découvrir des sites autre que de celui d'Hermance, n'hésite pas à nous rejoindre quel que soit ton niveau car des plongeurs expérimentés seront présent pour accompagner ceux qui en auraient besoin. Miguel est à dispositions pour des renseignements supplémentaires.

Location matériel de plongée

Le club loue du matériel très bon marché aux membres. De ce fait, quand vous prenez du matériel, ne le gardez pas inutilement mais ramenez-le car le club et l'école en ont besoin.

De plus, je me suis aperçu qu'il **manque un ordinateur Aladin Sport** noir depuis plusieurs mois ainsi que du plomb et deux ceintures. Sachez que le club est responsable du matériel et que toute détérioration ou perte est à la charge du club.

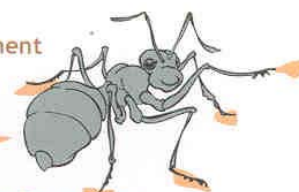
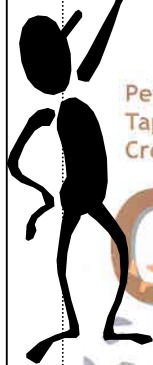
Patrick Gilliéron

Petite annonce

15%

de rabais sur présentation de la carte de membre CSV

Peinture en bâtiment
Tapisseries
Crépis



OBERSON

Natel +41 (0)79 203 48 54
Tél./Fax +41 (0)22 341 26 43
Email oberson@surfeu.ch

Yves Oberson 10 ch. de l'Echarpine, 1214 Vernier - GE

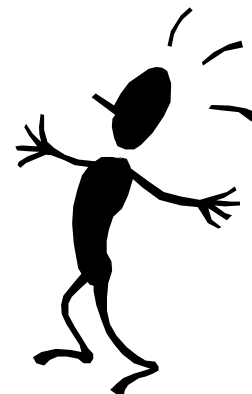
Croisière en Mer Rouge et séjour aux Philippines

J'organise pour la deuxième fois consécutive la croisière en Mer Rouge. Cette année, nous partons du 5 au 12 octobre pour les Brother's Island.

Actuellement, il nous reste 1 place disponible sur les 18 que compte le bateau. Le prix est de 1780.- + visa + train Genève-Zurich-Genève et entrée au parc des Brother's Island.

J'aimerais aussi savoir si des gens sont intéressés au printemps prochain pour un séjour plongée aux Philippines du 22 mars au 6 avril. Le prix revient (plongées comprises) aux environs de 3200.- à 3500.- pour les 15 jours.

Patrick Gilliéron



Les sorties-club... j'adore !!!

Sortie Club 2002/2003 Youppie.... A vos agendas ! ! ! !

Lac des Iles / St-Triphon:28 juillet	P. Baudin	5.- (Gonflage)
Fête du 1 ^{er} août : 1 août	P. Gilliéron	Vous êtes les bienvenus au bar CSV
Camps plongées enfant : 12-16 août	P. Gilliéron	370.-
Lac Tannay (montagne) :24-25 août	S. Schweizer	115.-
Iles Mèdes (Espagne) : 4-8 septembre	P. Baudin	550.- + transport
Croisière en Egypte : 5-12 octobre	P. Gilliéron	env. 1850.-
Soirée de l'escalade : 7 décembre	P. Gilliéron	
Assemblée Générale : 28 février 2003	Comité CSV	On compte sur votre présence !

Une des sorties ci-dessus vous intéresse ? Prenez contact avec le responsable afin de réserver votre place au plus vite.

Sortie-Club Le France (Annecy) le 2 juin 2002

Après la fraîcheur de la plongée sous-glace, la canicule sur le France!!!. En effet, c'est le dimanche 2 juin par une superbe journée que nous nous sommes retrouvés sur le bord du lac d'Annecy, pour y faire une des plus belle épave de la région.

Ce fût le baptême du feu pour certains qui découvrirent à la fois la plongée profonde et ce bateau posé à plat par 40 m.

Après l'accueil café-croissants que beaucoup n'ont même pas vu, trop affairé à préparer leur matériel, Alain le maître des lieux nous à déposé comme à son habitude pile sur l'épave.

Malheureusement certains n'ont pas eu le temps d'en faire le tour car la bouteille était déjà vide.

Sans doute que lors de la prochaine sortie, ils pourront apprécier cette épave de tous cotés.

Pour Ludovic la plongée ne pourra pas être comptabilisée (on doit au moins sentir l'eau traverser la combinaison) car Eric n'a pas trouvé mieux que de tester un nouveau détendeur qui givra à peine arrivé sur l'épave. (Merci à toi Eric !!!!!, Ludo.)

Petit conseil pour Patrick B : Il n'est pas conseillé d'éteindre sa lampe de plongée avec le front...ça peu laisser des traces.

L'apéro était le bienvenu avant d'aller (par cette chaleur) manger une tartiflette ou une reblochonnade...

Merci à tous (plongeurs et accompagnants) pour cette superbe journée.



Serge Muffat

SISL – Le sauvetage du Léman section de Genève se présente

Le SISL est notamment présent, afin de garantir notre sécurité, lors de la plongée dans la banane de la rade.

La société de **Sauvetage de Genève** est affiliée, en compagnie de 33 autres sections, dont 5 sur le territoire genevois (Hermance, Belotte, Genève, Bellevue et Versoix), à la Société Internationale de Sauvetage du Léman (SISL).



Activités de sauvetage

L'essentiel d'une société de sauvetage est d'être opérationnelle par n'importe quel temps et **en** toutes saisons. En dehors des grandes manifestations nautiques et des week-end de permanence (de mai à la fin septembre), nos membres peuvent être alarmés au moyen de « **paggers** ».

L'organisation interne, mise au point au fil des années, a incité les instances officielles et nautiques (Police, Société Nautique, etc.) à nous confier de plus en plus de missions et de tâches importantes pour la sécurité des navigateurs et des manifestations sur le plan d'eau.



Notre unité d'intervention rapide, le **L210 « GENAVA II »**, est **prête à intervenir afin** de secourir les personnes en détresse sur le Léman 24h/24h. Une deuxième embarcation est actuellement en construction et sera opérationnelle dès août 2002.

Vu l'augmentation des navigateurs et la **diversification** des sports nautiques, il est **indispensable de pouvoir compter** sur des personnes bien formées. Pour cette raison, des cours de perfectionnement dans le domaine de la navigation, de l'intervention et du premier secours sont régulièrement organisés par des professionnels, **membres** de notre section. Cela nous permet de pouvoir agir et réagir rapidement et de manière efficace.

Renseignements à la société : tél. 022/ 731.11.82, auprès de la présidente Margrit Moser au 079/ 658.80.00 ou auprès de Stéphane Schweizer au 078/ 820.80.63

Gonflage des bouteilles

Une permanence est assurée tous les vendredis de 18h00 à 20h00 jusqu'au 8 septembre afin de gonfler vos bouteilles de plongée. A partir du 11 septembre, la permanence aura lieu le mercredi de 19h00 à 20h00.

Adresse Internet

[Http:\www.scubashop.ch](http://www.scubashop.ch)
[Http:\www.interdiving.ch](http://www.interdiving.ch)

Prochaine parution

Décembre 2002
Délai pour m'envoyer vos articles
10 novembre 2002